

DynaMed

på surfplatta och mobil

Du behöver inte sitta vid en landstingsdator för att komma åt DynaMed. Du kan använda DynaMed när du är hemma och på resande fot också.

DynaMed via webben

1. Gå till biblioteken.sll.se/hitta-evidens-snabbt
2. Klicka på länken till DynaMed
3. Logga in via SLL-proxy, om du inte har något lösenord till SLL-proxy kan du ansöka om ett direkt på sidan.
4. DynaMed anpassar sig till din mobil eller surfplatta

DynaMed som app

1. Använd en dator som är ansluten till landstingets nätverk
2. Gå till www.dynamed.com
3. Klicka på **Sign in** uppe till höger
4. Klicka på **Register now**, fyll i dina uppgifter och hitta på ett lösenord
5. Ladda ned DynaMed-appen via AppStore eller Google Play
6. Öppna appen och välj **Login**
7. Skriv in den e-postadress och lösenord du angav när du skapade ditt konto
8. Välj att bocka i rutan **Keep Me Signed In**, då laddas nytt innehåll i DynaMed automatiskt in i appen när du har tillgång till wifi eller mobilsurf

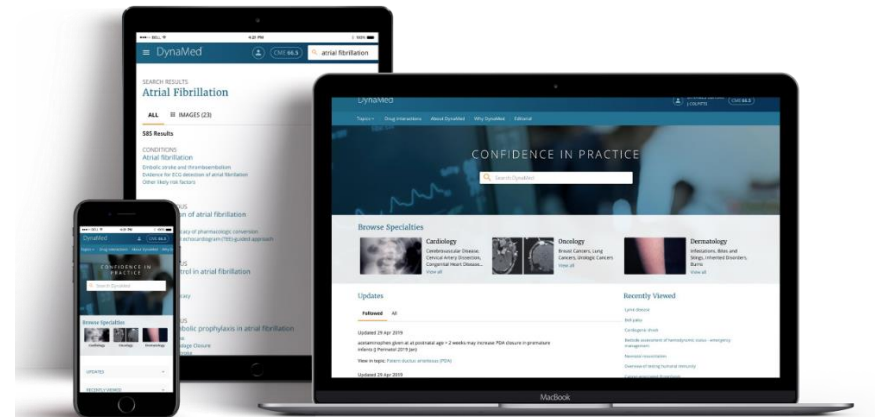
Efter 6 månader behöver du återaktivera ditt konto via landstingets nätverk för att appen ska fungera.

**Frågor, support och utbildning?
Kontakta ditt bibliotek!**

biblioteken@sll.se

DynaMed

Hitta evidens snabbt



biblioteken.sll.se

- för dig som arbetar i vården

Cardiogenic Shock

TOPIC UPDATES

Overview and Recommendations

- Background
- Evaluation
- Management
- Related Summaries
- General Information

Overview and Recommendations

Background

- Cardiogenic shock is characterized by persistent hypotension due to a reduced cardiac index and in the presence of elevated pulmonary capillary wedge pressure (PCWP).
- About 7% incidence of cardiogenic shock after acute myocardial infarction, increased incidence in patients with STEMI risk factors

TOPIC EDITOR	Howie Tran MD, FACC
RECOMMENDATIONS EDITOR	Zbys Fedorowicz MSc, DPH, BDS, LDSRCS
DEPUTY EDITOR	Peter Oettgen MD

Sök på symptom, behandling, diagnos etc

Du får sammanfattningar av den senaste evidensen, skrivna och granskade av läkare och forskare som är experter på ämnet.

Kan jag lita på innehållet?

Alla rekommendationer kring behandling, diagnostik och prevention graderas utifrån hur stark evidens som ligger bakom rekommendationen.

Bevaka ny evidens om ett specifikt ämne

Sök på diagnos, läkemedel etc och klicka på plustecknet uppe till höger. Skapa ett konto på DynaMed. Uppdateringar i ämnet skickas till den e-post du anger.

Dobutamine

TOPIC

International Formulary

- Dobutamine
- Class
- Dosing & Indications
- Contraindications/Warnings
- Pregnancy & Lactation
- Drug Interactions
- IV Compatibility
- Adverse Effects
- Monitoring
- Toxicology
- Clinical Teaching

International Formulary

- See Brands below for prescribing information from United States, United Kingdom, Mexico, Australia

Dobutamine

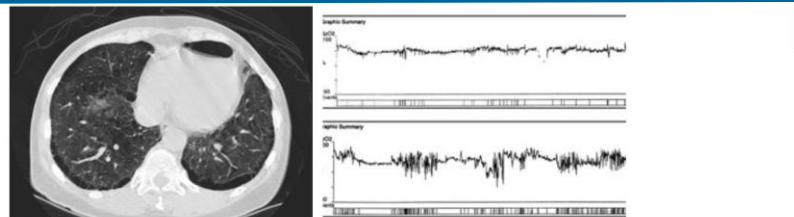
Class

- Cardiovascular Agent
- Inotropic Agent

Dosing & Indications

Adult Dosing

- Decreased cardiac output
 - initial, 0.5 to 1 mcg/kg/min IV; maintenance, 2 to 40 mcg/kg/min IV; titrate according to response



COPD chest CT.

Obstructive sleep apnea and chronic obstructive pulmonary disease overlap syndrome.



Läkemedel

Information om läkemedel hämtas från den evidensbaserade läkemedelsdatabasen Micromedex Drugdex. Vill du titta i Micromedex separat hittar du den via vår databaslista: <http://biblioteken.sll.se/databaser>

Bilder och kalkylatorer

DynaMed Plus innehåller inte bara text, du kan även söka fram bilder och kalkylatorer. Du får använda bilderna i dina presentationer och material med utbildningssyfte (ej kommersiellt syfte), så länge du anger att bilden är hämtad från DynaMed Plus. Det finns en stor mängd kalkylatorer, allt från att räkna ut BMI och blodvolym till statistiska mått.