

# DynaMed Plus

## Hitta evidens snabbt



### Sök på symptom, behandling, diagnos etc

Du får sammanfattningar av den senaste evidensen, skrivna och granskade av läkare och forskare som är experter på ämnet.

History and **Cardiogenic shock** [Follow](#) [Print](#) [E-mail](#) [CME](#)

Diagnosis

Treatment [Treatment / Medications / Inotropes and vasopressors / General information and recom](#)

Complications short-term, continuous IV inotropic support may be reasonable in hospi

Prevention documented severe systolic dysfunction, low blood pressure, and signil

Guidelines output to maintain systemic perfusion and preserve end-organ perform

Level B)

### Kan jag lita på innehållet?

Alla rekommendationer kring behandling, diagnostik och prevention graderas utifrån hur stark evidens som ligger bakom rekommendationen.

Dosing & Indications **Dobutamine** [Follow](#) [Print](#) [E-mail](#) [CME](#)

Contraindications/Wa

Drug interactions [Dosage & Indications / Adult Dosage](#)

Adverse Effects • Heart failure: initial, 0.5 to 1 mcg/kg/min IV; maintenance, 2 to 40 mcg/kg/min IV; titrate accor

IV Compatibility response

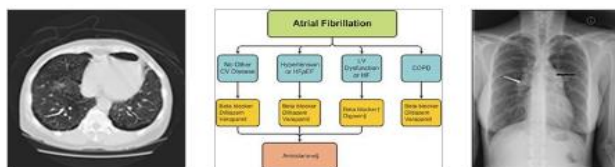
Class/US Availability • DRUGDEX® Subscribers: See additional details for DOBUTAMINE

### Läkemedel

Information om läkemedel hämtas från den evidensbaserade läkemedelsdatabasen Micromedex Drugdex.

DynaMed Plus COPD

Results Images Calculators



### Bilder och kalkylatorer

DynaMed Plus innehåller inte bara text, du kan även söka fram bilder och kalkylatorer. Du får använda bilderna i dina presentationer och material med utbildningssyfte (ej kommersiellt syfte), så länge du anger att bilden är hämtad från DynaMed Plus. Det finns en stor mängd kalkylatorer, allt från att räkna ut BMI och blodvolym till statistiska mått.

DynaMed Plus COPD

Search Within Text  COPD [Follow](#) [Print](#) [E-mail](#)

### Bevaka ny evidens om ett specifikt ämne

Sök på diagnos, läkemedel etc och välj **Follow** Uppdateringar skickas till den e-post du anger

Recent Updates [View All](#)

cardiovascular disorders  Practice Changing Updates only [Follow](#)

### Bevaka ny evidens inom din specialitet

På startsidan väljer du Recent Updates **View All** Välj din specialitet och klicka på **Follow** Tips! Välj "Practice Changing Updates only" Uppdateringar skickas till den e-post du anger

# DynaMed Plus

## *på surfplatta och mobil*

*Du behöver inte sitta vid en landstingsdator för att komma åt DynaMed Plus.  
Du kan använda DynaMed Plus när du är hemma och på resande fot också.*

### **DynaMed Plus på webben**

1. Gå till [biblioteken.sll.se/hitta-evidens-snabbt](http://biblioteken.sll.se/hitta-evidens-snabbt)
2. Klicka på länken till DynaMed Plus
3. Logga in via SLL EZproxy, om du inte har något lösenord till SLL EZproxy kan du ansöka om ett direkt på sidan.
4. DynaMed Plus anpassar sig till din mobil eller surfplatta

### **DynaMed Plus som app**

1. Se till att du sitter vid en dator som är ansluten till landstingets nätverk
2. Gå till [www.dynamed.com](http://www.dynamed.com)
3. Klicka på **Sign Up for Remote Access** uppe till höger
4. Fyll i dina uppgifter och hitta på ett lösenord
5. Nu kan du ladda ned DynaMed Plus appen i App Store eller Google Play
6. Öppna appen och välj Login
7. Skriv in den e-postadress och lösenord du angav när du skapade ditt konto
8. Välj att bocka i rutan **Keep Me Signed In**, då laddas nytt innehåll i DynaMed Plus automatiskt in i appen när du har tillgång till wifi eller mobilsurf

### **Frågor, support och utbildning? Kontakta ditt bibliotek!**

biblioteken.sll.se  
biblioteken@sll.se